

کد کنترل

655A



صبح جمعه

۱۴۰۴/۱۱/۱۰

دفترچه شماره ۲ از ۲



جمهوری اسلامی ایران
وزارت علوم، تحقیقات و فناوری
سازمان بنیاد آموزش کشور

«علم و تحقیق، کلید پیشرفت کشور است.»

مقام معظم رهبری

آزمون ورودی دوره‌های دکتری (نیمه‌متمرکز) - سال ۱۴۰۵
طراحی صنعتی (کد ۲۵۰۸)

مدت زمان پاسخ‌گویی: ۱۰۵ دقیقه

تعداد سؤال: ۸۰ سؤال

عنوان مواد امتحانی، تعداد و شماره سؤال‌ها

ردیف	مواد امتحانی	تعداد سؤال	از شماره	تا شماره
۱	مبانی نظری طراحی صنعتی (مبانی و تاریخ طراحی صنعتی و هنرهای تجسمی، مهندسی عوامل انسانی، جامعه‌شناسی) - مباحث فنی طراحی صنعتی (طراحی فنی، روش‌های ساخت و تولید)	۵۵	۱	۵۵
۲	روش‌شناسی و رویکردهای طراحی صنعتی - روش تحقیق در طراحی و نقد آثار	۲۵	۵۶	۸۰

استفاده از ماشین‌حساب مجاز نیست.

این آزمون نمره منفی دارد.

حق چاپ، تکثیر و انتشار سؤالات به هر روش (الکترونیکی و...) پس از برگزاری آزمون، برای تمامی اشخاص حقیقی و حقوقی تنها با مجوز این سازمان مجاز می‌باشد و با متخلفین برابر مقررات رفتار می‌شود.

* داوطلب گرامی، عدم درج مشخصات و امضا در مندرجات کادر زیر، به منزله عدم حضور شما در جلسه آزمون است.

اینجانب با شماره داوطلبی با آگاهی کامل، یکسان بودن شماره صندلی خود با شماره داوطلبی مندرج در بالای کارت ورود به جلسه، بالای پاسخنامه و دفترچه سؤالات، نوع و کدکنترل درج شده بر روی جلد دفترچه سؤالات و پایین پاسخنامه را تأیید می‌نمایم.

امضا:

مبانی نظری طراحی صنعتی (مبانی و تاریخ طراحی صنعتی و هنرهای تجسمی، مهندسی عوامل انسانی، جامعه‌شناسی)
- مباحث فنی طراحی صنعتی (طراحی فنی، روش‌های ساخت و تولید):

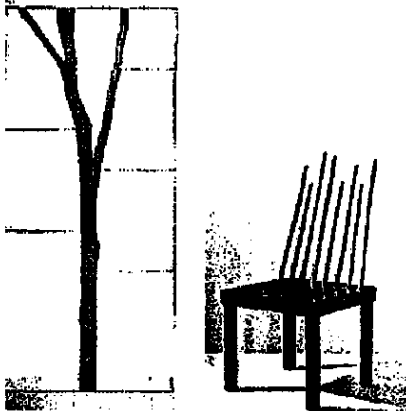
- ۱- موضوعیت پویایی تحت نام: «نقص از طریق طراحی» (DBD: Defective by Design) در چه حوزه‌ای بود؟
 - (۱) تأکید بر طراحی آگاهانه و اقتصادی
 - (۲) اعتراض به رویدادهای اجتماعی و سیاسی
 - (۳) توجه دادن جامعه طراحی به اقشار کف هرم
 - (۴) انتقاد از پدیده طراحی در خدمت سرمایه‌داری
- ۲- موارد زیر توسط کدام جامعه‌شناس در وصف اشیاء بیان شده است؟

- اشیاء نشانه موقعیت اجتماعی و هویت هستند.

- اشیاء ابزار حمل معنا بوده، عامل تعادل فرهنگی میان فرهنگ‌های متفاوت هستند.

 - (۱) تیم دنت
 - (۲) ریموند ویلیام
 - (۳) استوارد هال
 - (۴) توماس مالدونادو
- ۳- عبارت «طراحی باید در روند خود واکنش‌گرا باشد.» در چه حیطه‌ای از دیزاین مطرح می‌شود؟
 - (۱) هدونومی
 - (۲) خدمات
 - (۳) انتقادی
 - (۴) تجربه‌گرا
- ۴- در مثالی از طراحی رابطه کاربری (UI) «صدای کلیک شاتر که توسط دوربین‌های دیجیتال تولید می‌شود» به کدام مورد اطلاق می‌شود؟
 - (۱) آرکن
 - (۲) اسکیمورفیسیم
 - (۳) بیومیمیتیک
 - (۴) مسکات
- ۵- کدام گزاره در توصیف فلسفی دیزاین از منظر افلاطون درست است؟
 - (۱) ارائه خیر توأم با جمال
 - (۲) ارائه حقیقت توأم با جمال
 - (۳) عرضه حقیقت توأم با خیر
 - (۴) عرضه مطلوبیت توأم با منفعت
- ۶- یک کاربر می‌خواهد روشن و خاموش شدن یک چراغ را به وسیله کلید آن چک کند و در ابتدا با فشردن کلید، چراغ مرتبط با آن روشن می‌شود. روشنایی چراغ با کدام مورد مطابقت دارد؟
 - (۱) بازخورد
 - (۲) پیش‌خورد
 - (۳) بازخورد - پیش‌خورد ذاتی
 - (۴) بازخورد - پیش‌خورد افزوده
- ۷- با کاربرد کدام نوع از افردنس می‌توان فرایندهای پیچیده و چندمرحله‌ای را با حداقل بار شناختی برای کاربران قابل درک کرد؟
 - (۱) پی‌درپی
 - (۲) تودرتو
 - (۳) کالبدی
 - (۴) افزوده
- ۸- وجه تمایز اصلی پیش‌خورد و افردنس در کدام نوع از پیش‌خورد وجود دارد؟
 - (۱) ذاتی یا کالبدی
 - (۲) عملکردی
 - (۳) پی‌درپی
 - (۴) افزوده
- ۹- اختلاف نظر میان جیمز گیسن و دونالد نورمن در چه کتابی به بحث گذاشته شد و مبنای آن چه بود؟
 - (۱) طراحی اشیاء روزمره - افردنس فیزیکی و افردنس ادراکی
 - (۲) رایانش ناپیدا - تفاوت میان رایانش و تعامل تن‌یافته
 - (۳) طراحی اشیاء آینده - تفاوت دال‌ها با افردنس‌ها
 - (۴) طراحی حسی - تفاوت اصل نگاشت با تداعی‌ها

- ۱۰- چراغ‌های راهنمایی و علائم رانندگی جزو کدام دسته از نشانه‌ها هستند؟
 (۱) شمایی (Iconic) (۲) نمادین (Symbolic)
 (۳) نمایه‌ای (Indexical) (۴) عملکردی (Functional)
- ۱۱- همه موارد از ویژگی‌های صنعت آینده (عصر فراصنعت) محسوب می‌شوند، به جز
 (۱) ارتقاء کیفیت و سیستم بهره‌وری
 (۲) ملی شدن اغلب صنایع تولیدی مادر
 (۳) مهندسی روش‌ها و مدیریت تکنولوژی
 (۴) به‌کارگیری سیستم‌های خبره در تولید و عملیات
- ۱۲- صندلی «Cucus' chair, Domestic Animals» و جاکتابی «Piccolo Albero bookcase» در تصویر زیر متعلق به کدام طراح است؟



- (۱) آندریا برانزی
 (۲) برونو موناری
 (۳) فرانک گری
 (۴) گاتانو پسچه

- ۱۳- کدام یک از متفکران مکتب فرانکفورت در نقد عملکردگرایی متداول دهه ۱۹۶۰، به کاستی‌های طراحی عینیت‌گرا و خردگرایانه پرداخت؟
 (۱) والتر بنیامین (۲) تئودور آدورنو (۳) ماکس هورکهایمر (۴) کارل پوپر
- ۱۴- کدام مورد رابطه میان دوره زمانی، جهت‌گیری اجتماعی و خصیصه طراحی، براساس نظریه کوتاه / تاون را به‌درستی بازگو می‌کند؟

- (۱) دهه ۱۹۸۰ - جامعه اشیاع - زیبایی‌شناسی
 (۲) دهه ۱۹۷۰ - جامعه رشدیافته - استایلینگ
 (۳) دهه ۱۹۶۰ - جامعه در حال رشد - معنانشناسی
 (۴) دهه ۱۹۹۰ - جامعه بی‌نیاز - بیان شخصی

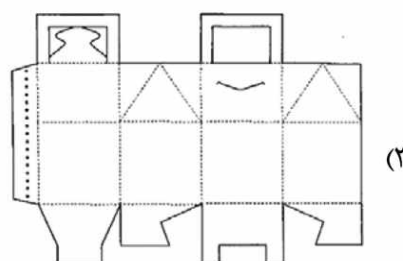
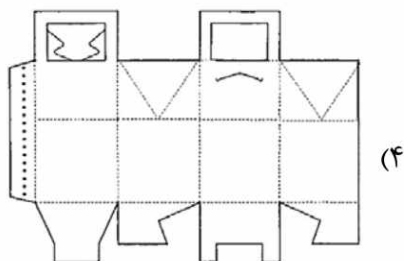
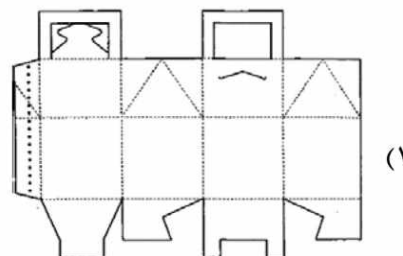
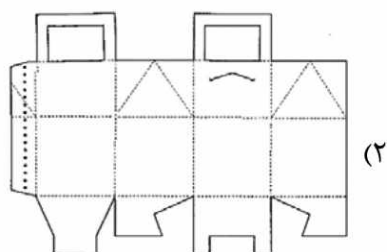
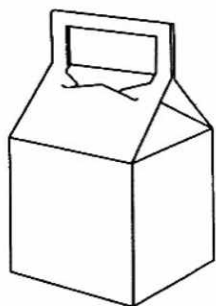
- ۱۵- کدام مورد توالی زمانی ظهور جریان‌های طراحی ضدعملکردگرایی قرن بیستم را به‌درستی بیان می‌کند؟
 (۱) سوپراستودیو - نیودیزاین - الکیما - ممفیس
 (۲) نیودیزاین - الکیما - سوپراستودیو - ممفیس
 (۳) الکیما - ممفیس - نیودیزاین - سوپراستودیو
 (۴) سوپراستودیو - الکیما - ممفیس - نیودیزاین
- ۱۶- کدام سبک طراحی براساس مفاهیم «ریزوم» و «اندیشه‌های ایلیاتی» قابل تفسیر است؟
 (۱) استریم لاینینگ (۲) رترو دیزاین (۳) دیکانستراکشن (۴) سوپره ماتیسیم
- ۱۷- تجسم «آزادی واقعی از محدودیت‌هایی که تاکنون داشتیم» نزد بسیاری از طراحان و معماران در دهه ۱۹۲۰ غرض از چه پدیده‌ای بود؟

- (۱) پویایی فرم‌های استریم لاین
 (۲) آشنایی با اولین مواد پلاستیکی
 (۳) عبور از تولید دستی به ماشینی
 (۴) توانایی در روش‌های ساخت محصول

- ۱۸- کدام طراح، پیش‌گام سبک مدرنیسم شناخته می‌شود؟
 (۱) هکتور گیمارد (۲) لوئیس سالیوان (۳) چارلز رنه مکینتاش (۴) گوستاو کلیمت
- ۱۹- در عصر پیشامدرن و در قالب طراحی سنتی، طراح صنعتگر کدام عامل را در مسیر طراحی رعایت می‌کرد؟
 (۱) به کمال رساندن نمادین شیء
 (۲) نوآوری در کاربرد مواد
 (۳) تغییر بنیادین در روش تولید
 (۴) نوآوری مستمر فرم ظاهری

- ۲۰- «قربانی کردن گاو» در باور حکمای علم اخلاق در ایران پس از اسلام به چه معنا تعبیر شده است؟
 (۱) قدرت‌گیری دوباره نور و خوبی
 (۲) رهاشدن از شهوت و نفسانیت
 (۳) بارورکننده و زاینده
 (۴) افزونی کشت و کار
- ۲۱- کدام مورد، از دلایل اختراع «لعاب زرین‌فام» در هنر سفالگری دوره اسلامی ایران بوده است؟
 (۱) تحریم ظروف زرین و سیمین در اسلام
 (۲) تجمیع فنون سفالگری ساسانی و بیزانس
 (۳) الگوبرداری از سایر تمدن‌ها
 (۴) رونق و توسعه دانش کیمیاگری
- ۲۲- همه موارد، جزو همنشینی شکل‌ها و فرم‌ها در کنار هم هستند، به جز
 (۱) تقاطع - انطباق - تداخل
 (۲) تداخل - اتحاد - تفریق
 (۳) جدا - تماس - هم‌پوشانی
 (۴) ترتیب - تجمیع - تکثیر
- ۲۳- در نشانگرهای دارای کلید کنترل، محل توصیه‌شده نشانگر کدام مورد است؟
 (۱) پایین یا سمت چپ کلید
 (۲) بالا یا سمت راست کلید
 (۳) بالا یا سمت چپ کلید
 (۴) پایین یا سمت راست کلید
- ۲۴- در بررسی ارگونومیک فعالیت شغلی پنچرگیری اتومبیل، با هدف طراحی ابزارهای دستی، کاربرد چه روش‌هایی در اولویت است؟
 (۱) ارگومتری، نیروسنجی، آنترپومتری استاتیک و دینامیک
 (۲) آنترپومتری استاتیک و دینامیک؛ OWAS
 (۳) آنترپومتری استاتیک و دینامیک؛ FTA
 (۴) حرکت‌شناسی، RULA
- ۲۵- مقیاس فیزیولوژیک BORG-RPE، برای ارزیابی کدام مورد کاربرد دارد؟
 (۱) تلاش تجمعی فیزیکی و فکری استنباط‌شده توسط فرد انجام‌دهنده کار
 (۲) تلاش فیزیکی استنباط‌شده توسط فرد انجام‌دهنده کار
 (۳) تلاش فکری استنباط‌شده توسط فرد انجام‌دهنده کار
 (۴) سرعت انجام کار
- ۲۶- در نظر است برای یک موتور جاروبرقی پرسروصدا، پوسته‌ای اکوستیکی طراحی شود؛ برای انتخاب مواد مناسب برای پوسته کدام اندازه‌گیری زیر ارجح‌تر است؟
 (۱) صدا در باند (A)
 (۲) صدا و آنالیز فرکانس نیم‌اکتاوی
 (۳) دامنه ارتعاشی موتور جاروبرقی
 (۴) صدا و آنالیز فرکانس یک‌اکتاوی
- ۲۷- در نشانگرهایی که تشخیص جهت تغییرات مهم است و تغییرات سریع هستند، استفاده از کدام نوع نشانگر توصیه می‌شود؟
 (۱) دیجیتالی
 (۲) مدرج ترکیبی
 (۳) مدرج صفحه ثابت
 (۴) مدرج صفحه متحرک
- ۲۸- «Hand Dynamometer» برای اندازه‌گیری کدام عملکرد «دست» به کار می‌رود؟
 (۱) خستگی
 (۲) تماسی بساواپی
 (۳) چیره‌دستی و چابکی
 (۴) چنگش قوی / قدرتی
- ۲۹- الگوی تغییر سازمانی سه مرحله‌ای «یخ‌شکنی - حرکت و گذار - انجماد»، توسط کدام نظریه‌پرداز جامعه‌شناسی ارائه شده است؟
 (۱) اتزیونی
 (۲) تافلر
 (۳) بلونر
 (۴) لوین
- ۳۰- تجانس گسترش سریع مهاجرت‌ها، صنعت توریسم، فراگیری الگوهای زندگی و مسائل مشترک جهانی، به نظر مک لوهان گویای چه پدیده‌ای است؟
 (۱) دنیای ارتباطات
 (۲) دهکده جهانی
 (۳) جهان وطنی
 (۴) سبک زندگی

- ۳۱- عامل متمایزکننده تبلیغات چریکی (پارتیزانی) نسبت به سایر شیوه‌های تبلیغاتی چیست؟
 (۱) ایده پنهان پشت پرده
 (۲) ابعاد و اندازه‌های فیزیکی
 (۳) بالابودن هزینه‌های تمام‌شده
 (۴) نیاز به داشتن تجهیزات خاص
- ۳۲- در برنامه‌ریزی سبد محصولات، برای ترسیم رابطه بین سهم بازار (نسبت به رقبا) و رشد بازار از کدام روش استفاده می‌شود؟
 (۱) تقسیم‌بندی والس
 (۲) ماتریس آنسوف
 (۳) ماتریس بوستون
 (۴) چرخه حیات محصول
- ۳۳- فرایند پنج مرحله‌ای زیر، برای کدام بخش از طراحی محصول است؟
 «شناسایی فرصت‌ها - ارزیابی و اولویت‌بندی پروژه‌ها - تخصیص منابع و برنامه‌ریزی زمان‌بندی - تکمیل برنامه‌ریزی پیش از پروژه - تأمل در نتایج و فرایند»
- (۱) شناسایی فرصت‌ها
 (۲) توسعه محصول
 (۳) معماری محصول
 (۴) برنامه‌ریزی برای محصول
- ۳۴- هدف کدام نوع ترسیم در طراحی، انتقال اطلاعات به سایر اعضای تیم طراحی است؟
 (۱) پیشنهادی
 (۲) آموزشی
 (۳) مشورتی
 (۴) نمودی
- ۳۵- عامل آب‌گریز بودن تایر خودرو در مدل کانو، پاسخ به کدام نیاز است؟
 (۱) انگیزشی
 (۲) عملکردی
 (۳) بنیادی
 (۴) ترغیبی
- ۳۶- موارد استفاده ماکت‌سازی دیجیتال (DMU) در فرایند طراحی یک محصول جدید چیست؟
 (۱) تبلیغات پیش از موعد محصول جدید - برآورد هزینه‌های تمام‌شده - تحلیل مکانیکی
 (۲) نحوه مونتاژ متوالی اجزای انفرادی - اطلاعات ساختار و موقعیت اجزا - تحلیل متغیرها
 (۳) نحوه مونتاژ متوالی اجزای انفرادی - برآورد هزینه‌های تمام‌شده - تحلیل مکانیکی
 (۴) کاستن هزینه‌ها - اطلاعات ساختار و موقعیت اجزا - بازاریابی سریع
- ۳۷- کدام مورد گسترده بسته‌بندی ارائه شده است؟



- ۳۸- مفهوم «اندیشه‌های موازی» در فرایند تفکر خلاق را می‌توان در کدام مورد دسته‌بندی کرد؟
 (۱) سیالیت تفکر
 (۲) تداعی و توالی ایده‌ها
 (۳) حل زود هنگام مسئله
 (۴) بسط مسئله در جزئیات

۳۹- مکانیزم ایجاد ایده‌ها در کدام تکنیک خلاقیت به صورت تحلیلی، ترکیبی کلی از همه ویژگی‌ها بوده و مناسب با مسائل پیچیده است؟

(۱) چارت مورفولوژیک

(۲) اسکمپر

(۳) روش ۶۳۵

(۴) بارش فکری

۴۰- نظریه پنجره شکسته، توسط کدام دانشمندان مطرح شده است؟

(۱) فیلیپ زیمباردو - گوستاو لوبون

(۲) جیمز ویلسن - فیلیپ زیمباردو

(۳) جیمز ویلسن - جورج کلینگ

(۴) کورت لوین - جورج کلینگ

۴۱- ساعت آونگ‌دار، توسط چه مکانیزمی عمل می‌کند؟

(۱) چرخ دنگ

(۲) چرخ ژنوا

(۳) چرخ‌دنده حلقه‌ای

(۴) چرخ‌دنده غیردایره‌ای

۴۲- کدام دستگاه از مکانیزم مفصل مورب «هوک» (Hook) استفاده می‌کند؟

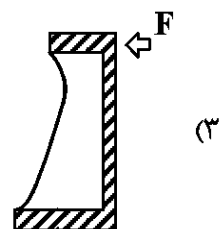
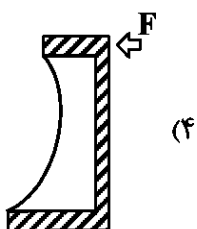
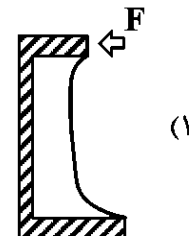
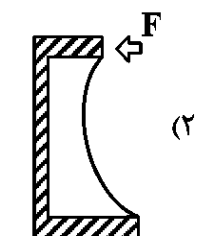
(۱) چرخ گوشت

(۲) همزن خمیر

(۳) چکش ضربه‌زن

(۴) پرس آزمایشگاهی

۴۳- با توجه به نیروی اعمالی، کدام طراحی برای قطعه، به جهت مقاومت مناسب‌تر است؟



۴۴- نسبت ممان دوم سطح برای مقطعی مستطیلی به عرض w و ارتفاع t ، حول محور افقی و عمودی چقدر است؟

(۲) $\frac{t^2}{w^2}$

(۱) $w^2 t^2$

(۴) چنین نسبتی وجود ندارد.

(۳) $\frac{wt^3}{12}$

۴۵- در یک کانال مستطیلی به عرض ۱۶ متر، پرش هیدرولیکی با عمق ۱ متر اتفاق می‌افتد. اگر سرعت جریان در مقطع

قبل از پرش $10 \frac{m}{s}$ باشد، توان مستهلک شده چند $\frac{m}{s}$ است؟

$g = 10 \frac{m}{s^2}$ و $P = 1000 \frac{kg}{m^3}$

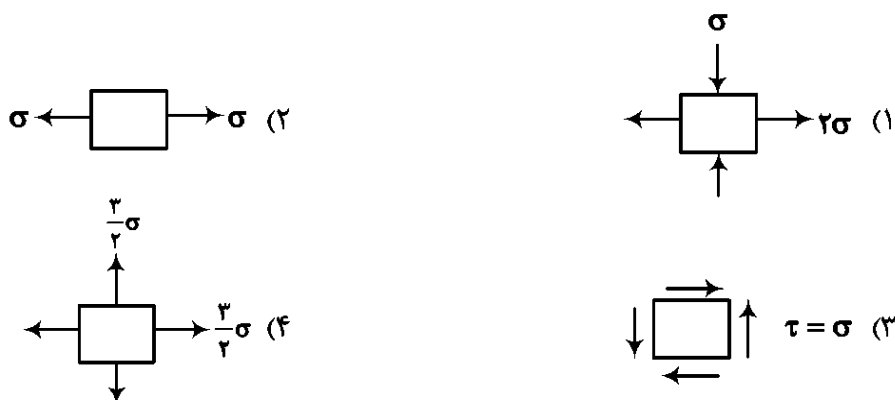
(۲) ۲/۷

(۱) ۱/۶۹

(۴) ۲۷۰۰

(۳) ۱۶۹۰

۴۶- کدام المان، بیشترین تنش برشی را دارد؟ ($\sigma > 0$)



۴۷- مؤلفه‌های تانسور تنش در نقطه P نسبت به دستگاه قائم دکارتی $X_1 X_2 X_3$ به شکل زیر است. کدام مورد بردار تنش روی صفحه‌ای که از P می‌گذرد و بر محور X_1 عمود است، را نشان می‌دهد؟

$$[T] = \begin{bmatrix} 3 & 2 & 2 \\ 2 & 4 & 0 \\ 2 & 0 & 2 \end{bmatrix}$$

$$\begin{bmatrix} 3 \\ 2 \\ 2 \end{bmatrix} \quad (2)$$

$$\begin{bmatrix} 3 \\ 4 \\ 2 \end{bmatrix} \quad (4)$$

$$\begin{bmatrix} 2 \\ 0 \\ 2 \end{bmatrix} \quad (1)$$

$$\begin{bmatrix} 2 \\ 4 \\ 0 \end{bmatrix} \quad (3)$$

۴۸- آسیب‌های چوب که باید از ساختمان و وسایل چوبی در برابر آنها محافظت کرد، کدام‌اند؟

- (۱) بارش باران و رطوبت - حشره - قارچ - مورخانه و باکتری - آتش - اشعه‌ماوراءبنفش خورشید (UV) - چربی و آلودگی‌های محیطی
- (۲) رطوبت - حشره - قارچ - مورخانه و باکتری - آتش - اشعه‌ماوراءبنفش خورشید (UV) - ضربه و فشار
- (۳) بارش باران - حشره - قارچ - مورخانه - حرارت - اشعه‌ماوراءبنفش خورشید - چربی‌های محیط
- (۴) بارش باران - قارچ - مورخانه - آتش - اشعه مادون قرمز خورشید - آلودگی‌های محیطی

۴۹- کدام موارد برای ساخت اسباب‌بازی، انتخاب مناسب‌تری محسوب می‌شوند؟

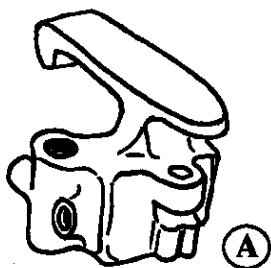
- (۱) PC - PE - PS
- (۲) PP - PS - PE
- (۳) PS - PVC - PP
- (۴) PP - PE - PVS

۵۰- بهترین پلیمر برای تولید محصول زیر، با هدف افزایش استحکام کدام است؟

- (۱) ای‌بی‌اس
- (۲) پلی‌اتیلن
- (۳) پلی‌کربنات
- (۴) اولتراآمید الیاف‌دار



۵۱- کدام روش ساخت، برای تولید انبوه قطعه آلومینیومی A (غیرسازه‌ای)، اقتصادی‌تر است؟



- (۱) ماشین‌کاری بلوک فلزی
- (۲) فورج و ماشین‌کاری تکمیلی
- (۳) دایکست و ماشین‌کاری تکمیلی
- (۴) ریخته‌گری ماسه‌ای و ماشین‌کاری تکمیلی

۵۲- در کدام روش نمونه‌سازی سریع، هر دو فرایند کاهش و افزایشی وجود دارد؟

- (۱) Selective Laser Sintering (SLS)
- (۲) Ultrasonic Consolidation (UC)
- (۳) Prometal
- (۴) Polyjet

۵۳- علت اصلی استفاده از راه‌گاه گرم در قالب‌های تزریق پلاستیک چیست؟

- (۱) افزایش سرعت تزریق
- (۲) افزایش کیفیت قطعه
- (۳) کنترل حجم تزریق
- (۴) منع انسداد راه‌گاه

۵۴- بنابر دیدگاه «بوئروید» (Boothroyd) و مفهوم «کمینه نظری قطعات یک محصول»، کدام مورد شرط طراحی و تولید یک قطعه به‌طور مجزا از سایر قطعات یک محصول نیست؟

- (۱) زمینه‌سازی امکان تعمیر و نگهداری محصول
- (۲) زمینه‌سازی امکان مونتاژ قطعات دیگر محصول
- (۳) حرکت خاص یا عملکرد ویژه یک قطعه
- (۴) کارکرد یک مترتال متفاوت در محصول

۵۵- کدام مورد وظیفه ترانسفورماتور جوشکاری است؟

- (۱) تبدیل جریان متناوب به جریان مستقیم
- (۲) کاهش ولتاژ و افزایش شدت جریان
- (۳) کاهش شدت جریان و افزایش ولتاژ
- (۴) قابل تنظیم کردن ولتاژ جوشکاری

روش‌شناسی و رویکردهای طراحی صنعتی - روش تحقیق در طراحی و نقد آثار:

۵۶- اگر یک شرکت محصولی را برای مدت مشخص به کاربر آن اجازه دهد و نحوه کار با محصول را نیز به او آموزش دهد، با کدام نوع PSS مطابقت دارد؟

- (۱) استفاده‌محور
- (۲) محصول‌محور
- (۳) خدمت‌محور
- (۴) نتیجه‌محور

۵۷- مضمون مدنظر کریستوفر الکساندر از طرح مقوله «زبان الگو» در طراحی چیست؟

- (۱) راهکارهای نوینی که برای حل یک مسئله مشخص طراحی، ارائه شده‌اند.
- (۲) راه‌حل‌های موفق که برای حل یک مسئله مشخص طراحی، ارائه شده‌اند.
- (۳) سابقه راهکارهای منجر به شکست که برای حل یک مسئله مشخص طراحی ارائه شده‌اند.
- (۴) سابقه نظام مسائل تکرارشونده در طراحی و راهکارهای مشخصی که برای آن ارائه شده‌اند.

۵۸- در مدل کانو، معمولاً کدام دسته از نیازها مبنای طراحی تبلیغات رسانه‌ای قرار می‌گیرد؟

- (۱) اساسی
- (۲) عملکردی
- (۳) انگیزشی
- (۴) احساسی

۵۹- اهداف زیر، مصوبه کدام گردهمایی جهانی است؟

- «ایجاد مشارکت جهانی برای توسعه پایدار، بهبود زندگی انسان‌ها و حفاظت از محیط زیست»
- (۱) اجلاس زمین
 - (۲) کنفرانس پاریس
 - (۳) اعلامیه ژوهانسبورگ
 - (۴) مجمع عمومی سازمان ملل

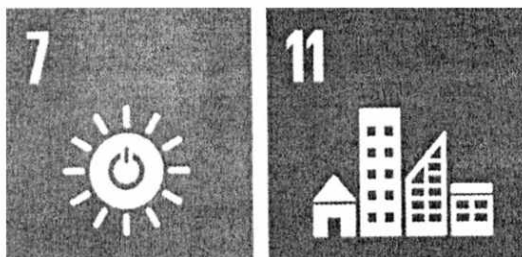
- ۶۰- تعریف زیر، مربوط به کدام رویکرد دیزاین است؟
 «هر ابتکاری (محصول، فرایند، برنامه، پروژه یا پلتفرم) است که جریان‌ها یا باورهای تعریف‌کننده و مرجع سیستم اجتماعی گسترده‌تری را که در آن معرفی شده‌است، به چالش می‌کشد و در طول زمان به تغییر آن‌ها کمک می‌کند.»
- (۱) اجتماعی (۲) پایداری
 (۳) نوآوری اجتماعی (۴) نوآوری کارآفرینی
- ۶۱- در مدل طراحی ترغیبی فاگ، هنگامی که فرد به حد کفایت از توانمندی و انگیزه لازم برای انجام کار برخوردار باشد، کدام نوع تریگر منجر به اقدام کاربر و انجام رفتار موردنظر می‌شود؟
 (۱) جرقه (Spark) (۲) پیام (Signal)
 (۳) تسهیلگر (Facilitator) (۴) هشدار (Warning)
- ۶۲- در فرایند طراحی کاربرمحور، تدوین کدام مورد پیش‌نیاز ضروری طراحی استوری‌برد و نمودار جریان کاربر است؟
 (۱) سناریو استفاده (۲) نمودار وابستگی
 (۳) جدول تحلیل عملکرد (۴) جدول تخصیص عملکرد
- ۶۳- سه مؤلفه اصلی رفتاری در مدل COM-B، کدام موارد هستند؟
 (۱) شخصی‌سازی - فرصت - اصلاح (۲) توانمندی - جهت‌گیری - اصلاح
 (۳) سازگاری - جهت‌گیری - انگیزش (۴) توانمندی - فرصت - انگیزش
- ۶۴- در مدل پاتریک جردن و لیونل تایگر، چهار سطح لذت کدام موارد هستند؟
 (۱) فیزیکی - روانی - اجتماعی - ایدئولوژیک (۲) ذهنی - جسمی - رفتاری - بینشی
 (۳) فردی - گروهی - اجتماعی - ترکیبی (۴) غریزی - رفتاری - تفکری - انگیزشی
- ۶۵- مفاهیم زیر، به ترتیب، با کدام سطوح طراحی احساس‌گرا همخوانی دارند؟
 «کاربردپذیری، معنای محصول، اثربخشی استفاده، جذابیت محصول و تأثیر آبی احساسی»
 (۱) تفکری - غریزی - رفتاری - تفکری (۲) رفتاری - تفکری - رفتاری - غریزی
 (۳) تفکری - تفکری - رفتاری - تفکری (۴) رفتاری - تفکری - رفتاری - غریزی
- ۶۶- اصول سه‌گانه: «سلامت فردی - اجتماعی، فرهنگی و زیست‌محیطی» در یک بیانیه رسمی در سال ۲۰۰۳ به‌عنوان ارکان کدام رویکرد دیزاین معرفی شد؟

(۱) آرام

(۲) اندیشه‌گرا

(۳) تصدیقی

- ۶۷- در اهداف توسعه پایدار سازمان ملل، علائم تصویر از راست به چپ به چه مفاهیمی اشاره دارند؟



(۱) ساختمان پایدار - انرژی پاک

(۲) سازه‌های پایدار آینده - انرژی‌های پاک

(۳) شهرها و جوامع پایدار - انرژی پاک و مقرون به صرفه

(۴) ساخت‌وسازهای پایدار - استفاده بیشتر از انرژی خورشیدی

- ۶۸- در سؤال زیر، کدام مقیاس مورد استفاده قرار گرفته است؟

«شما از چه دوره تحصیلی به بعد، به طراحی علاقه‌مند شدید؟»

۱- ابتدایی ۲- راهنمایی ۳- دبیرستان ۴- کارشناسی

(۱) آژگود

(۲) ترستون

(۳) بوگاردوس

(۴) گاتمن

۶۹- اگر جامعه آماری یک تحقیق منسکل از ۶۹۱۲ نفر باشد و بخواهیم نمونه‌ای ۳۸۴ نفری را به روش نمونه‌گیری تصادفی منظم (سیستماتیک) از آن جامعه آماری انتخاب کنیم و اولین نفر انتخاب‌شده نفر ۳۰۶ام باشد، نفر دوازدهم انتخاب‌شده کدام است؟

(۱) ۲۱۶ (۲) ۵۰۴ (۳) ۵۸۲ (۴) ۷۲۰

۷۰- محققی که در تحقیق خود از شیوه «پانل» استفاده می‌کند، بیشتر درصدد شناخت چه تغییراتی است؟

(۱) تغییر موازی چند متغیر نسبت به یکدیگر (۲) تغییر سری چند متغیر نسبت به یکدیگر
(۳) یک یا چند متغیر در طول زمان (۴) یک یا چند متغیر نسبت به مکان

۷۱- ملیت افراد (ایرانی، هندی، لهستانی ...) و سطح تحصیلات (دیپلم، کاردانی، کارشناسی و ...)، به ترتیب، با کدام مقیاس‌های اندازه‌گیری مرتبط هستند؟

(۱) اسمی - ترتیبی (۲) نسبتی - ترتیبی
(۳) اسمی - فاصله‌ای (۴) نسبتی - فاصله‌ای

۷۲- در نظریه داده بنیاد (G.Th)، «یکپارچه‌سازی، بهبود و هدایت مقوله‌ها به سمت تشکیل مدل مفهومی یا نظریه» هدف کدام نوع کدگذاری است؟

(۱) انتقادی (۲) باز (۳) محوری (۴) انتخابی

۷۳- کدام مورد در خصوص روش نمونه‌گیری طبقه‌بندی شده (Stratified Sampling) درست است؟

(۱) گروه‌هایی از جامعه به‌طور هدفمند انتخاب و مطالعه می‌شوند.
(۲) یک گروه از جامعه به‌طور تصادفی انتخاب و طبقه‌بندی می‌شود.
(۳) نمونه از گروه‌های مختلف جامعه و به تناسب تعداد انتخاب می‌شود.
(۴) جامعه آماری دسته‌بندی شده و از هر گروه مستقلاً نمونه‌گیری می‌شود.

۷۴- کدام شیوه نقد، مبتنی بر علم نشانه‌ها یا نشانه‌شناسی است؟

(۱) زمینه‌گرا (۲) ساختارگرا (۳) تأثرگرا (۴) کارکردگرا

۷۵- نقد پساساختارگرا، اغلب مترادف با کدام شیوه نقد به کار می‌رود؟

(۱) نو (۲) واسازی (۳) زمینه‌گرا (۴) زیبایی‌شناسانه

۷۶- در تصویر زیر یک هیتر رومیزی دیده می‌شود که فرم و گشتالت محصول معرف این کارکرد نیست. این ضعف طراحی با کدام مورد ارتباط دقیق دارد؟



(۱) افزودن شناختی
(۲) افزودن فیزیکی
(۳) پیش‌خورد ذاتی
(۴) پیش‌خورد عملکردی

۷۷- در حوزه نشانه‌شناسی، «دالی با یک مدلول مبهم، متغیر، نامتعیین یا ناموجود که معنای متفاوتی برای افراد مختلف دارند.» چه نامیده می‌شود؟

(۱) فرازبانی (۲) فرارجاعی (۳) تهی / شناور (۴) نسبی

- ۷۸- در حوزه نشانه‌شناسی اجتماعی و بنابر نظر گونتر کرس و تئو وان لیوون، «درجه و میزانی که یک نشانه یا متن ادعا می‌کند بازنمایی چیزی حقیقی یا واقعی است»، چه نامیده می‌شود؟
- (۱) مدالیته
(۲) تن‌یافتگی
(۳) مرجعیت
(۴) هم‌ترازی
- ۷۹- در مبحث نشانه‌شناسی و تحلیل ساختارها، «فردینان دوسوسور» روابط جانشینی را چه نامیده است؟
- (۱) همنشینی
(۲) پارادایمی
(۳) متداعی
(۴) زمینه‌ای
- ۸۰- جمله زیر بیانگر کدام مفهوم حوزه نشانه‌شناسی است؟
- «زبان و نشانه همواره متأثر از روند تاریخی و تأثیرات اجتماعی بوده و در حال تحول هستند.»
- (۱) لانگ
(۲) درزمانی
(۳) هم‌زمانی
(۴) پارول

